

# ONTDEKKINGSWANDELING IN DE WIJK MUTSAARD

Loop: 4,6 km

1h 30

Oorspronkelijk was de Mutsaard (betekenis: takkenbos) een eenvoudig gehucht langs de oude Romeinse steenweg (Schapenweg) op het kruispunt van 4 gemeenten. Het werd een wijk toen het 'lege bewerkte land' (wannekouter) plaats maakte voor mooie huizen en sociale woningen om te voldoen aan de huisvestingsbehoeften

na Wereldoorlog I. De Mutsaard grenst aan het Koninklijk Domein en telt monumenten waar Leopold II de opdracht toef, zoals de fontein van Jean de Bologne, de Japanse toren en het Chinese paviljoen.

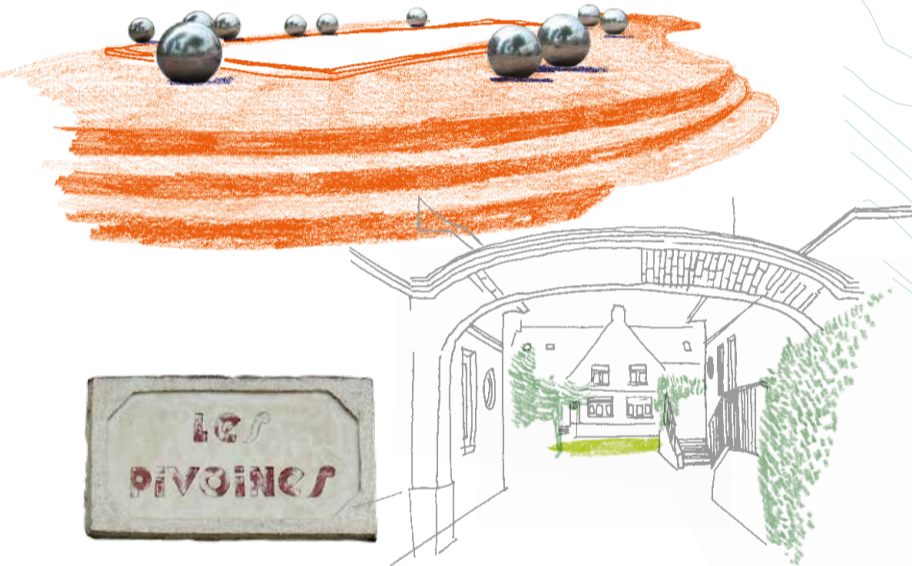


**9** Een **KLEIN DRIEHOEKIG PARK** dat aangelegd werd na 1953, en waar in 2011 een petanquebaan aan werd toegevoegd, omringd door reusachtige petanqueballen, ontworpen door kunstenaars Cécile Pitois in 2012 en getiteld De Zusjes van het Atomium.

**9** **PETIT PARC TRIANGULAIRE** aménagé après 1953 et doté, en 2011, d'un terrain de pétanque, entouré de boules de pétanque géantes, conçu par l'artiste Cécile Pitois en 2012 et baptisé « Les P'tites sœurs de l'Atomium ».

**10** **TUINWIJK** die bestaat uit 20 huizen in eclectische stijl met regionalistische inslag, in 1920 ontworpen voor de Lakense Haard door de architecten Jean-Baptiste Dewin, Paul Robberechts en Maurice Selly.

**10** **CITÉ-JARDIN** comportant 20 habitations de style éclectique d'inspiration régionaliste, conçu en 1920 pour le Foyer Laekenois par les architectes Jean-Baptiste Dewin, Paul Robberechts et Maurice Selly.



**8** **DE TUINWIJK WANNEKOUTER** bestaat uit 43 woningen ontworpen door architect Paul Robberechts voor de Lakense Haard in 1922. De huizen zijn gegroepeerd per 4 of 5, waardoor ze lijken op grote vrijstaande huizen. Ze werden gerenoveerd in 2004. De tuinwijk ligt aan weerszijden van de Demanetstraat en aan de De Wandstraat.

**8** **LA CITÉ-JARDIN WANNECOUTER** comporte 43 habitations dessinées par l'architecte Paul Robberechts pour le compte du Foyer Laekenois en 1922. Les maisons sont groupées par 4 ou 5, ce qui leur donne l'aspect de grandes maisons individuelles. Leur rénovation a eu lieu en 2004. La cité-jardin se trouve des deux côtés de la rue Demanet et sur la rue De Wand.

**7** **FORUMPARK** : een complex van zes flatgebouwen ontworpen in 1963 door architect Jacques Cuisinier en de *Groupe Urbanisme pour la Société de Promotion pour l'Aménagement du Quartier du Forum* en gebouwd tussen 1964 en 1970.

**7** **PARC DU FORUM** : complexe de six barres de logements conçu en 1963 par l'architecte Jacques Cuisinier et le *Groupe Urbanisme pour la Société de Promotion pour l'Aménagement du Quartier du Forum* et érigées entre 1964 et 1970.



**6** **TRAMHALTE DE WAND**: het grootste ononderbroken graffiti-panorama van Europa, 4.500 m<sup>2</sup>, ontworpen in 2007 door 30 kunstenaars.

**6** **STATION DE WAND** : plus grand panorama continu de graffitis européen, 4 500 m<sup>2</sup> élaboré en 2007 par 30 artistes.

# BALADE DÉCOUVERTE DU QUARTIER MUTSAARD

Boucle : 4,6 km

1h 30

À l'origine, le Mutsaard (fagot) est un simple hameau le long de l'ancienne chaussée romaine (Schapenweg) à la croisée de 4 communes. Il est devenu un quartier quand ses « vaines cultures » (wannekouter) firent place à de belles demeures et du logement social pour

répondre aux besoins d'habitat après la Première Guerre mondiale. Voisin du domaine royal, le Mutsaard accueille des monuments voulus par Léopold II, telle la fontaine de Jean de Bologne, la Tour japonaise et le pavillon chinois.



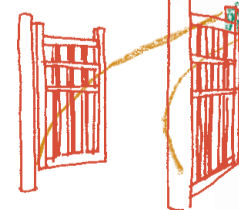
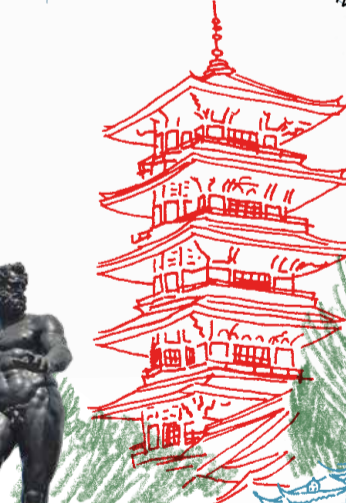
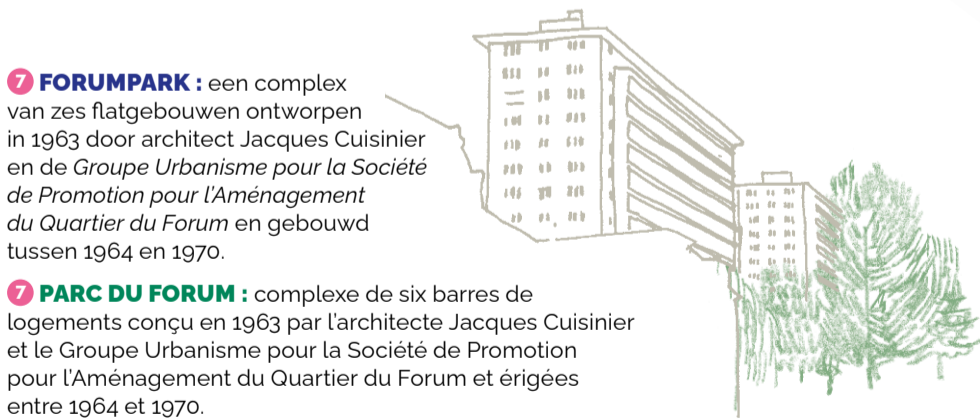
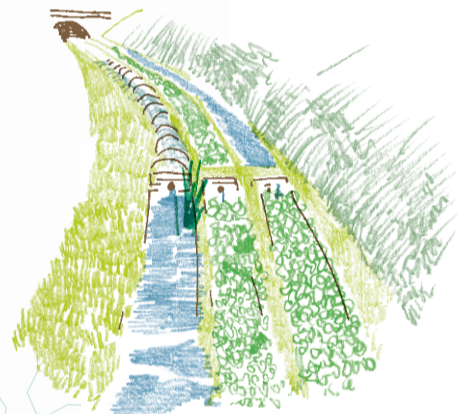
**1** Begin bij de **TRAMHALTE 'BRAAMBOSJES'**. Dit deel van de Groene Wandeling van het Brussels Gewest volgt een lange strook met bomen langs de Van Praetlaan, langs het Koninklijk Domein en loopt dan door verschillende koninklijke parken en tuinen in de richting van Laken.

**1** Démarrer de l'**ARRÊT DE TRAM « BUISSONNETS »**. Cette section de la Promenade verte régionale emprunte une longue bande arborée qui suit l'avenue Van Praet, le long du Domaine Royal, et passe ensuite par de nombreux parcs et jardins royaux vers Laeken.



**2** **DE WATERKERSKWEKERIJ**, onderdeel van het Domein van Laken, die bekend stond als de 'Cressonnière royale' (Koninklijke Waterkerskwekerij) en vervolgens werd verwaarloosd. Het wordt nu uitgebaat als onderdeel van het Cressondo-project.

**2** **LA CRESSONNIÈRE**, faisant partie du Domaine de Laeken, et était connue sous le nom de « Cressonnière royale » puis laissée à l'abandon. Elle est actuellement exploitée dans le cadre du projet Cressondo.



**5** **KOPIE VAN HET STANDBEELD VAN NEPTUNUS** door Jean de Bologne, gemaakt in 1903.

**5** **COPIE DE LA STATUE DE NEPTUNE** de Jean de Bologne construite en 1903.

**3** **PARK VAN HET CHINESE PAVILJOEN** (gebouwd tussen 1903 en 1910), de Chinese kiosk en het Museum van het Verre Oosten (niet open voor publiek).

**4** **UITZICHT OP DE JAPANESE TOREN** bij het verlaten van het paviljoen.

**3** **PARC DU PAVILLON CHINOIS** (construit entre 1903 et 1910), kiosque chinois et Les Musées d'Extrême-Orient (pas de possibilité de visite). En sortant du pavillon,

**4** **VUE SUR LA TOUR JAPONAISE.**